

Plan de continuidad de las operaciones



Las organizaciones del sector lácteo deben desarrollar un plan de continuidad del negocio, para responder de manera efectiva ante emergencias.

1. Identifica las actividades críticas y prioritarias.
2. Determina qué se necesita para que el establecimiento siga operando.
3. Implementa programas de formación y capacitación.



Distanciamiento entre personas



Coordine la entrada y la salida del personal en forma escalonada y ordenada, manteniendo siempre la distancia física recomendada entre las personas.



Establezca horarios escalonados para el uso de los espacios comunes para evitar aglomeraciones del personal.

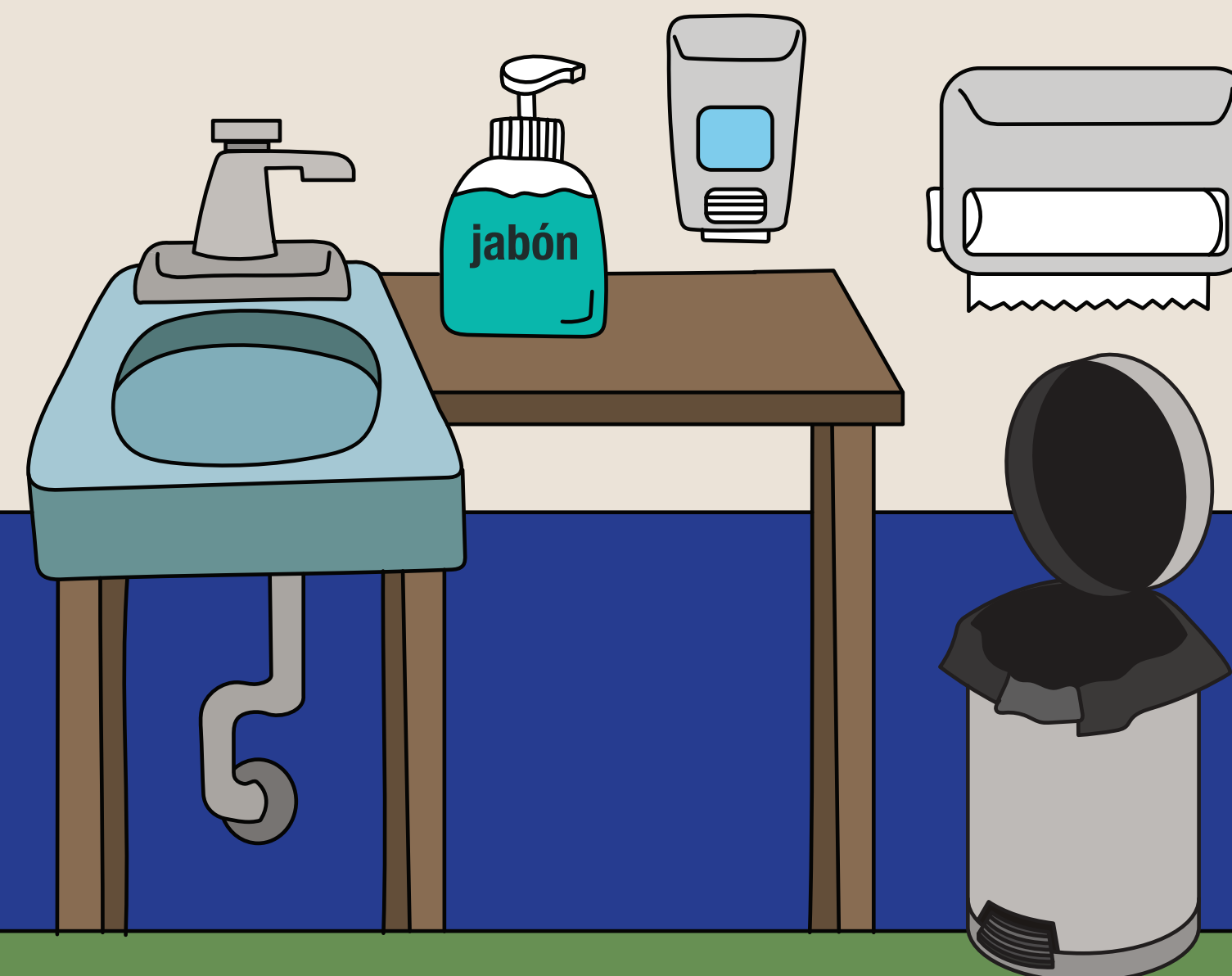
Mantenga el distanciamiento entre personas en el lugar de trabajo



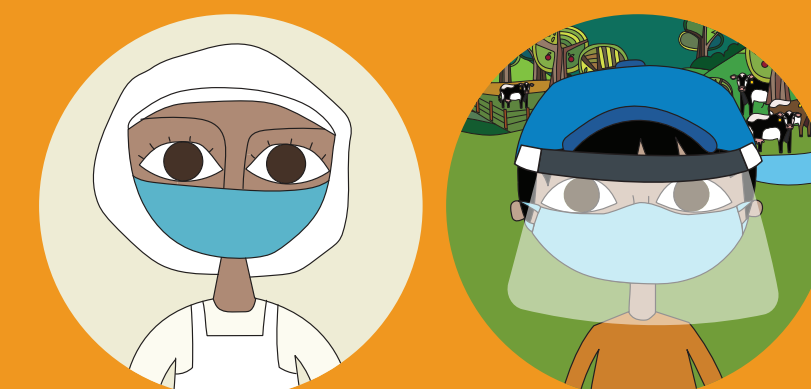
Respete el protocolo de lavado de manos



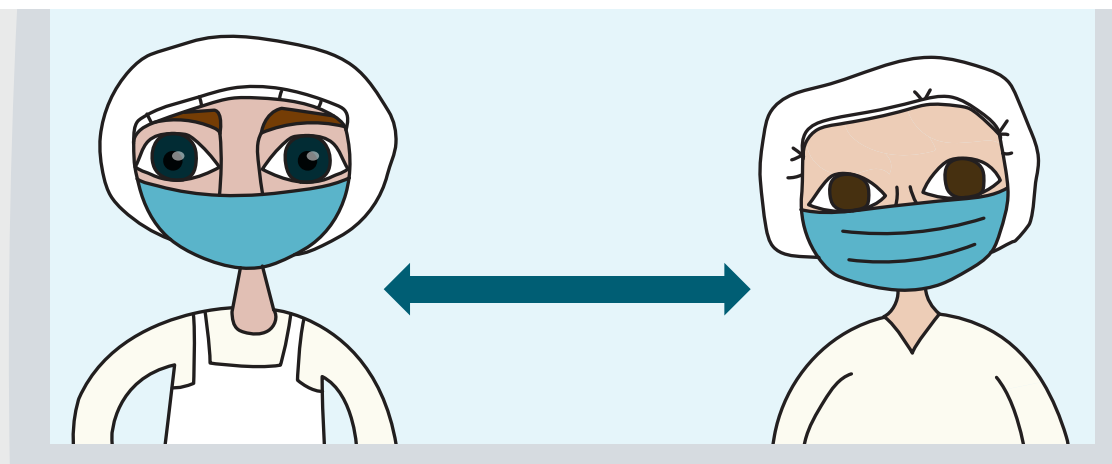
desinfectante



Utilice equipo de protección personal (EPP)



Distanciamiento entre personas en el lugar de trabajo



Utilice equipo de protección personal (EPP)



Respete el protocolo de lavado de manos

Mantenga el distanciamiento recomendado entre los trabajadores durante sus labores

Proveedores y visitantes



Todo visitante debe cumplir con el protocolo para prevenir la COVID-19

Protocolo para el ingreso de visitantes y proveedores



Atienda a los proveedores mediante canales que eviten el contacto (correo electrónico, videollamada o cita previa).



Mantenga un registro de las visitas.

Transporte de personal



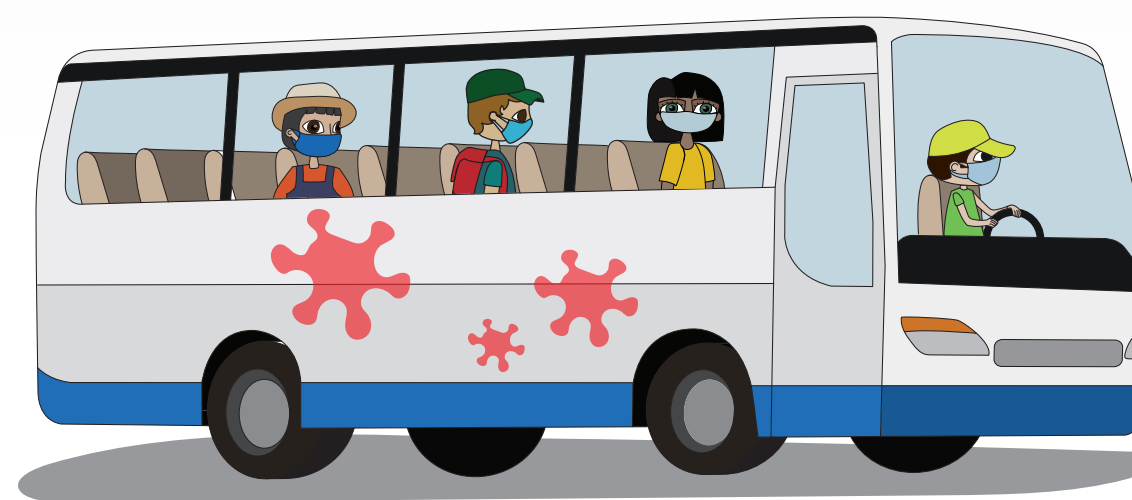
Limpie y desinfecte las superficies y los objetos que se tocan con frecuencia.



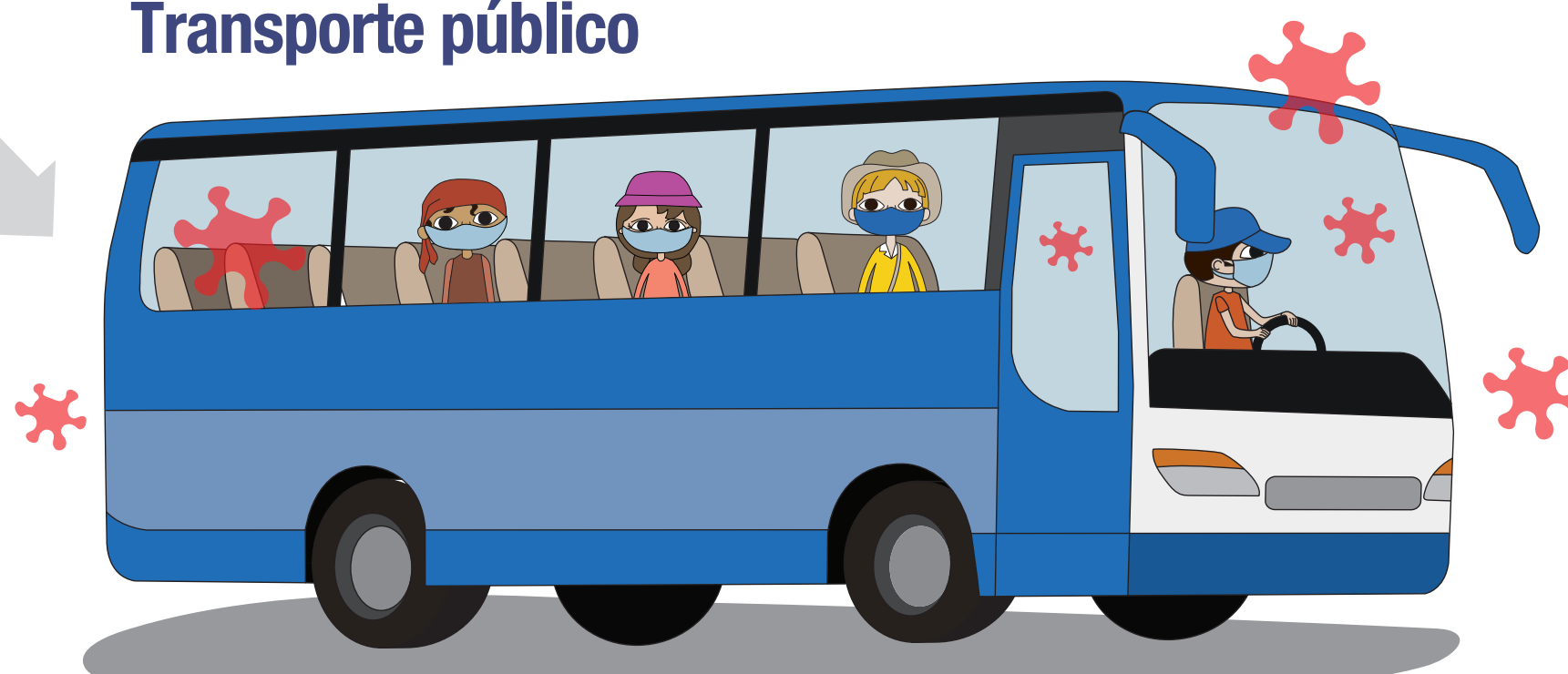
Transporte propio



Transporte facilitado por la finca

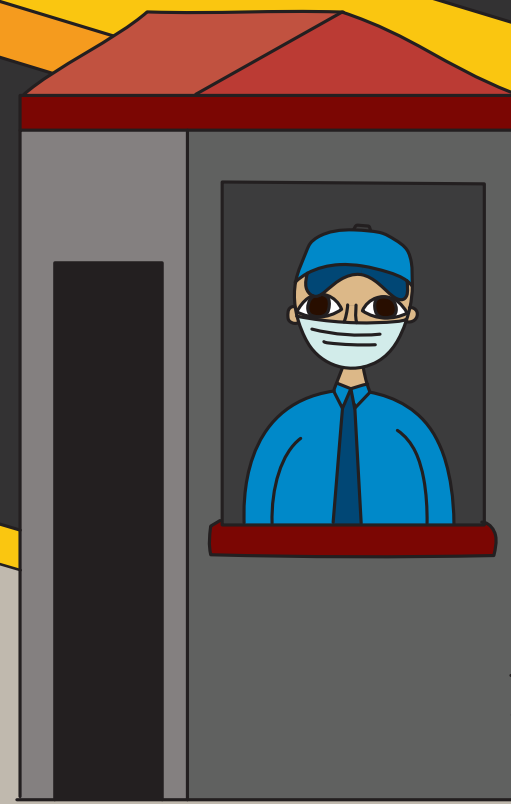


Transporte público



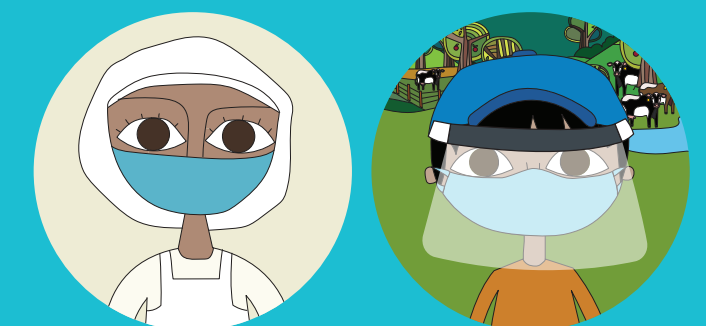
- Mantenga los medios de transporte limpios y desinfectados.
- Use una mayor ventilación mediante la aeración natural o con ventilación artificial.
- Mantenga el distanciamiento entre personas.
- Use equipo de protección personal.

Transporte de insumos y productos



Proporcionar desinfectante para uso de los conductores y personas en el medio de transporte.

Utilice equipo de protección personal (EPP)



Evite el contacto con las personas tanto como sea posible, mantenga el distanciamiento social y las medidas de higiene y desinfección.

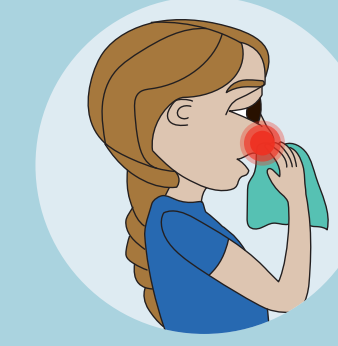
Salud del personal



Respete el protocolo de lavado de manos



Respete el protocolo de tos y estornudo



Si observa síntomas, avise de inmediato a su supervisor

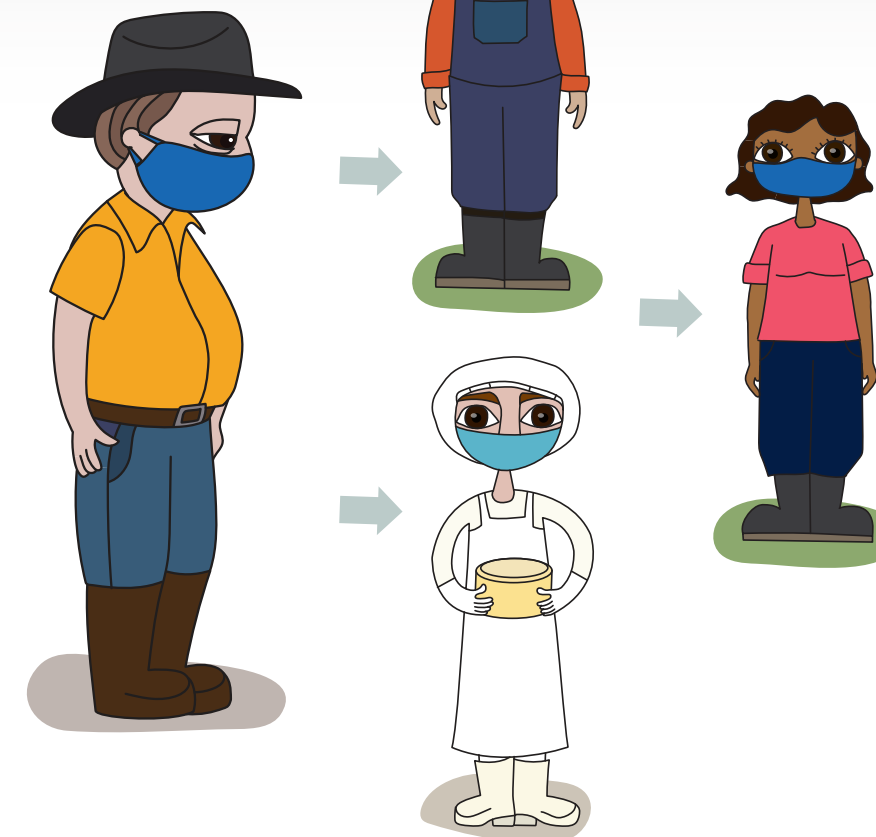
Controle la condición de salud del personal que ingresa al establecimiento y durante las labores

Actuación ante casos confirmados de Covid-19



1

La persona enferma debe informar al supervisor y seguir las medidas establecidas por la autoridad de salud competente.



2

Identifique los contactos directos que tuvo la persona en el centro de trabajo.



3

Lleve un registro de los casos confirmados y contactos directos de la persona e informe a la autoridad de salud competente.



4

Activa el procedimiento de limpieza y desinfección en el área de trabajo de la persona enferma, así como los sitios que haya visitado en el centro de trabajo.

Instalaciones sanitarias apropiadas



Lavamos con grifo o llave de agua no accionable con la mano



Poner a disposición instalaciones sanitarias apropiadas en las áreas de ingreso de personas o mercancías

Instalaciones para la higiene personal y servicios sanitarios



Vestuarios adecuados para el personal.

Servicios sanitarios, dotados de papel higiénico y basurero con tapa de pedal.

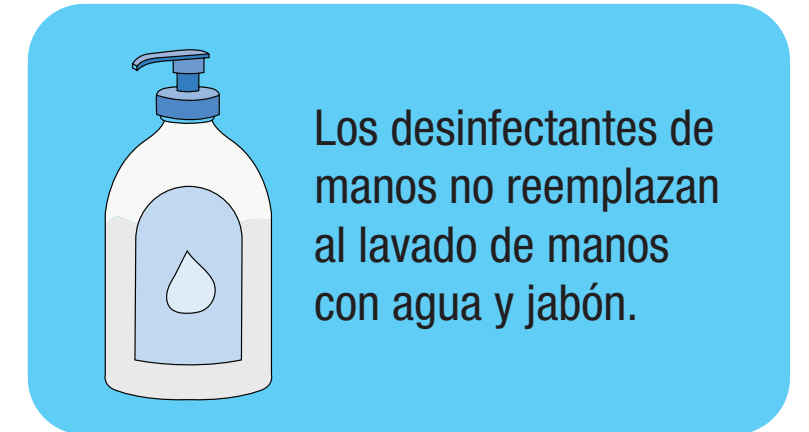
Estaciones de lavado de manos con agua, jabón líquido y papel toalla.

Poner a disposición instalaciones apropiadas para la higiene personal

Lavado de manos



Realice el lavado de manos regularmente para prevenir la Covid-19, incluso cuando utiliza guantes, en especial:

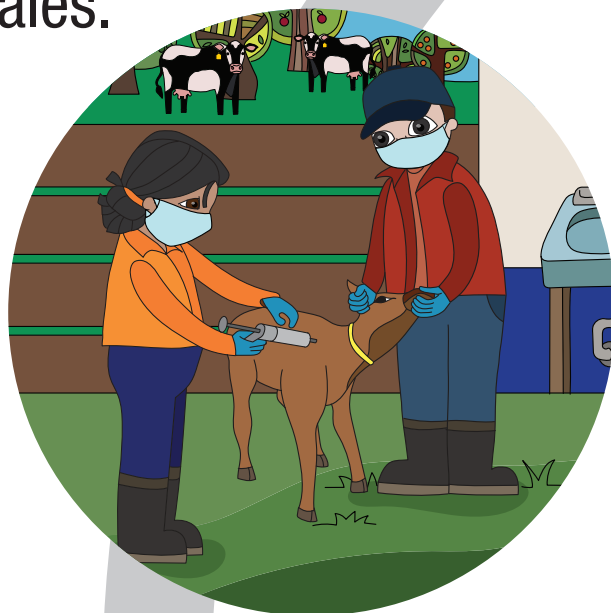


Al regresar al trabajo después de los descansos.

Al comenzar las actividades.



Después de algún contacto con animales.



Después de usar el baño.



Antes y después de comer.



Después de manipular cualquier material contaminado.



Antes y después de acercarse a una persona para brindarle atención.



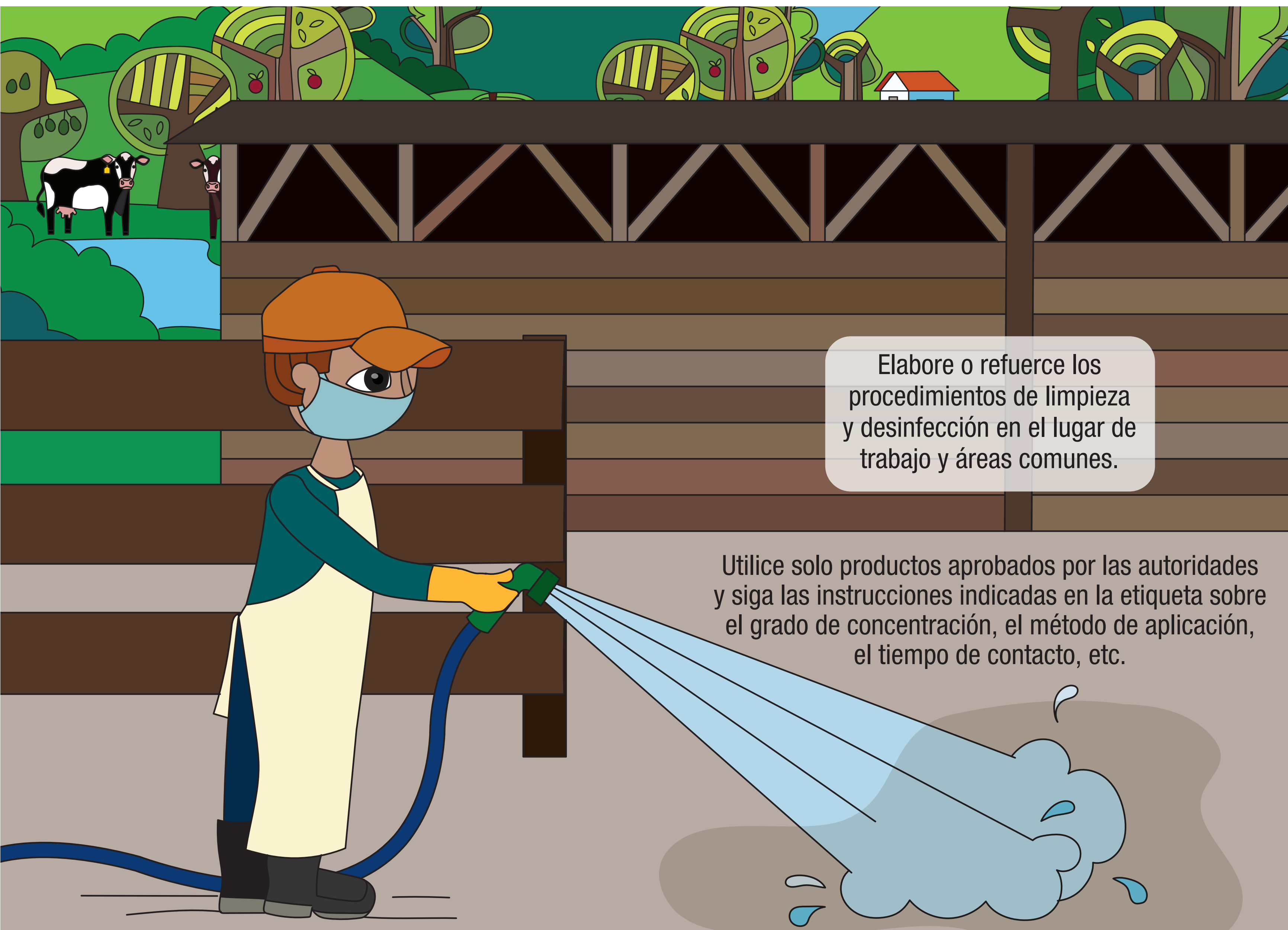
Después de toser, estornudar o limpiarse la nariz.



Limpie y desinfecte las superficies que se manipulan con frecuencia



Limpieza y desinfección



Elabore o refuerce los procedimientos de limpieza y desinfección en el lugar de trabajo y áreas comunes.


Utilice solo productos aprobados por las autoridades y siga las instrucciones indicadas en la etiqueta sobre el grado de concentración, el método de aplicación, el tiempo de contacto, etc.



Respete el protocolo de lavado de manos

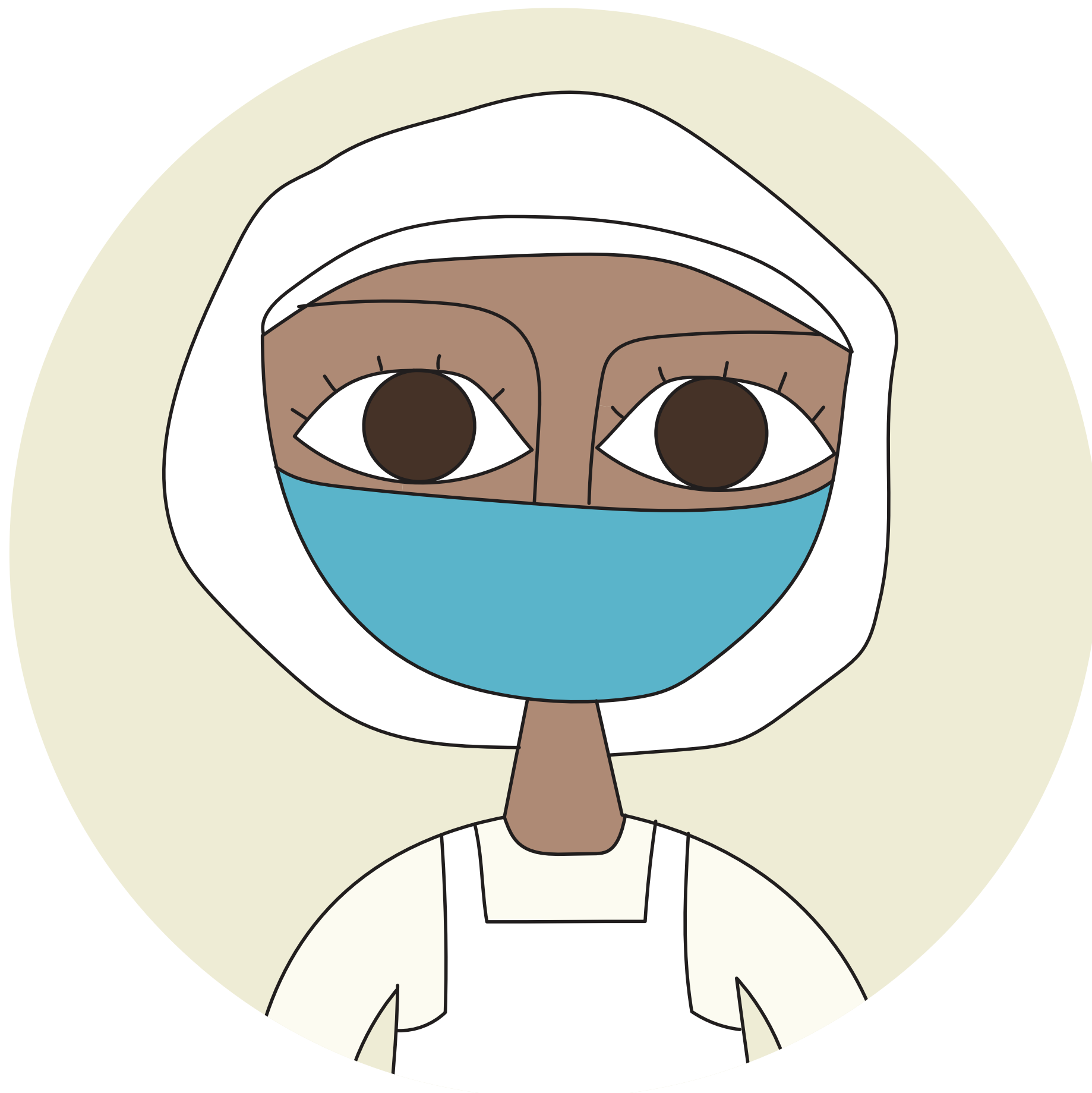


Respete el protocolo de tos y estornudo



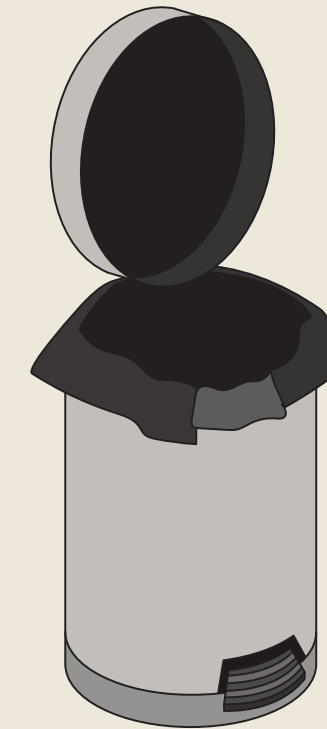
Si observa síntomas, avise de inmediato a su supervisor

Uso de equipo de protección personal (EPP)



Utilice siempre la mascarilla de forma correcta, debe cubrir la nariz y la boca.
Cuando se requiera, utilice careta de protección facial

Manejo de residuos



Utilice contenedores de basura con tapa de pedal.



Lave y desinfecte los contenedores de basura al menos una vez al día y cada vez que se reemplace la bolsa.



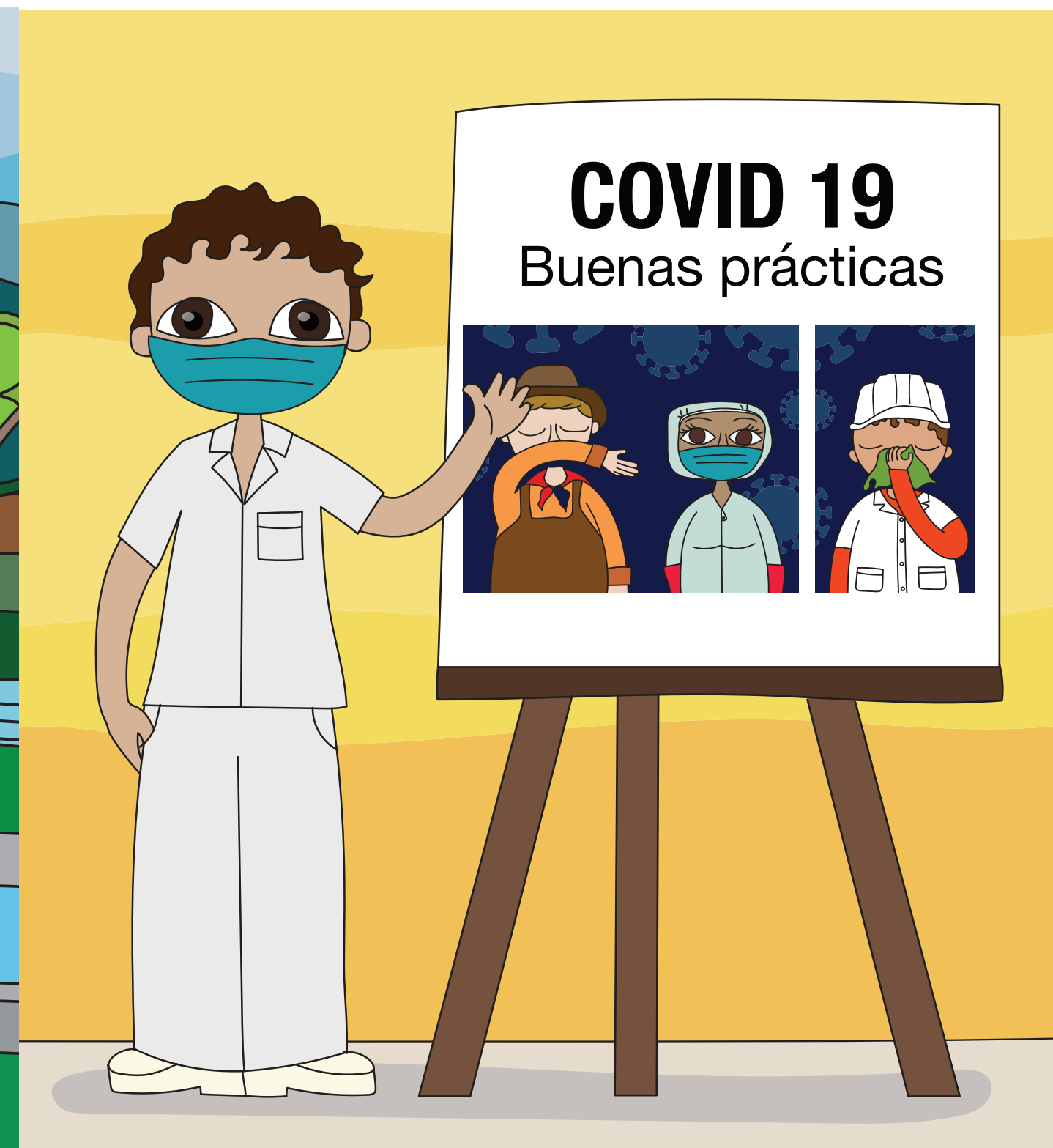
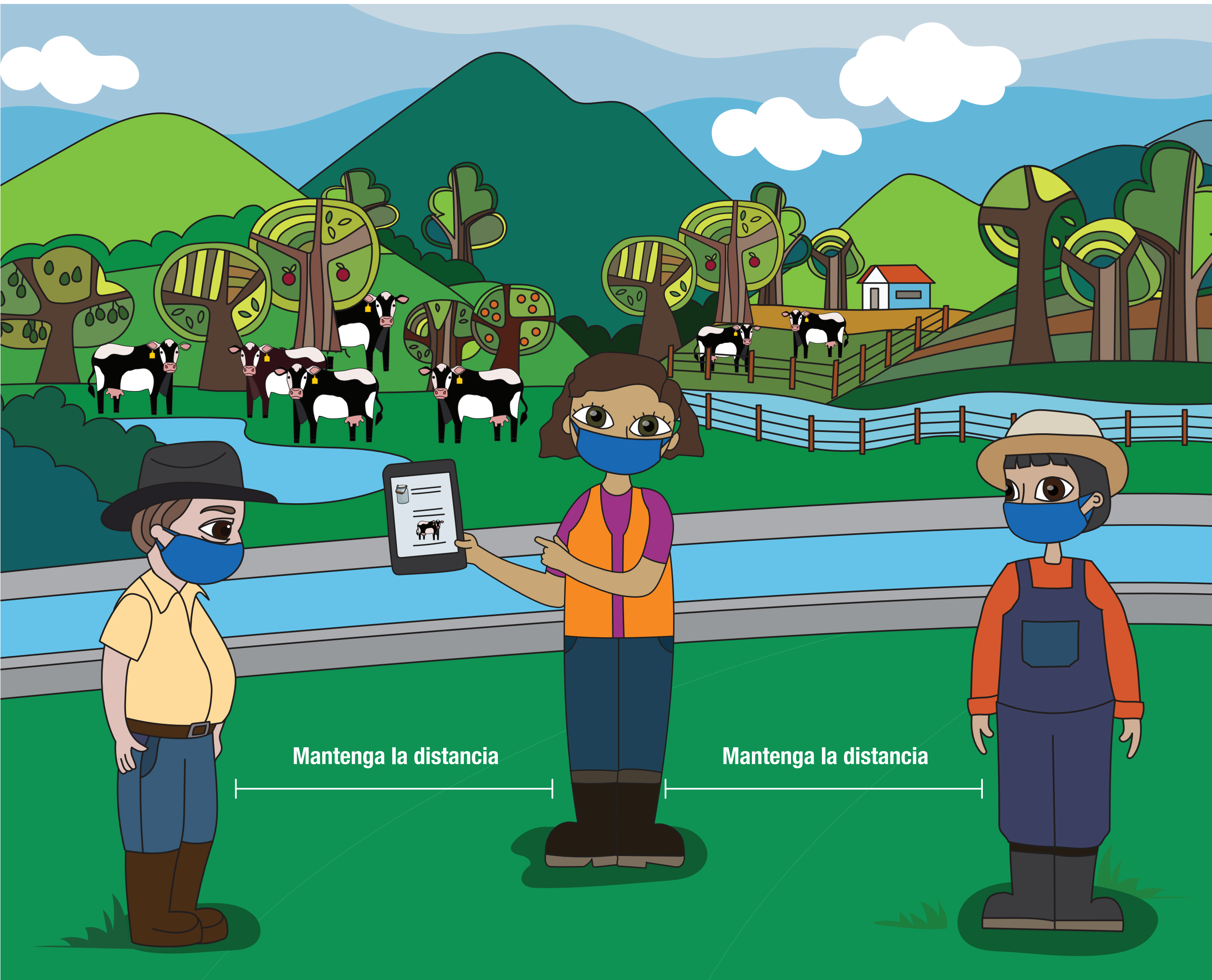
Retire con frecuencia los residuos. El almacenamiento temporal debe estar en un sitio protegido.



Lávese las manos después de manipular residuos.

Elaborar o actualizar los procedimientos para el manejo y eliminación de los residuos, de acuerdo con los lineamientos emitidos por la autoridad competente.

Información y capacitación



Colocar en espacios visibles los protocolos de tos, estornudo, lavado de manos y otras formas de saludar, así como el procedimiento que se debe seguir para informar sobre la presentación de síntomas.

Brindar información al personal sobre los lineamientos y las medidas de protección individual y colectiva emitidos por la autoridad en salud pública que deben ser adoptados en el lugar de trabajo y en los hogares para la prevención del contagio de Covid-19.